

Planta Baixa Pav. Cobertura

escala 1:50

NOTA 1: Tubulação demonstrada neste pavimento, está sobre a laje do mesmo.

OBSERVAÇOES: (MANUTENÇÃO NOS DISPOSITIVOS HIDRÁULICOS)

- DEVERÁ FAZER MANUTENÇÕES PERIÓDICAS EM TODOS OS DISPOSITIVOS HIDRÁULICOS, TAIS COMO: BOMBAS, CX. DE GORDURA COLETIVA, CALHAS, VÁLVULA REDUTORA DE PRESSÃO, LIMPEZA DE RESERVATÓRIOS, CX. DE LIGAÇÃO DE ESGOTO.

- TODAS AS CANALIZAÇÕES, ANTES DE EVENTUAL PINTURA OU REVESTIMENTO, DEVEM SER LENTAMENTE CHEIAS DE ÁGUA, PARA ELIMINAÇÃO COMPLETA DE AR, E, EM SEGUIDA, SUBMETIDAS À PROVA DE PRESSÃO INTERNA.

NOTAS DE INSTALAÇÕES DE ÁGUAS PLUVIAIS

As seguintes normas deverão ser obedecidas:
NBR 10.844/89 - Instalações prediais de águas pluviais
NBR 15527/07 - Água de chuva - Aproveitamento de coberturas em áreas urbanas para fins não potáveis.

01 - As colunas de esgotos correrão embutidas nas alvenarias, quando não passarem por chaminés falsas ou outros espaços previstos, devendo neste caso, serem fixados por bracheiras a cada 2 metros. No caso de canalizações horizontais fixadas em paredes e/ou suspensas em lajes, os elementos suportantes de fixação - bracheiras, perfilados "U", bandejas etc. - serão a cada 10 vezes o diâmetro da canalização.

02 - As furações, rasgos e aberturas necessárias em elementos da estrutura de concreto armado, para a passagem das tubulações, serão localizadas e tomadas com tacos, buchas ou bainhas antes da concretagem. Precauções serão adotadas para que não venham sofrer esforços não previstos, decorrentes de recalques ou deformações estruturais e que fique assegurada a possibilidade de dilatações e contrações.

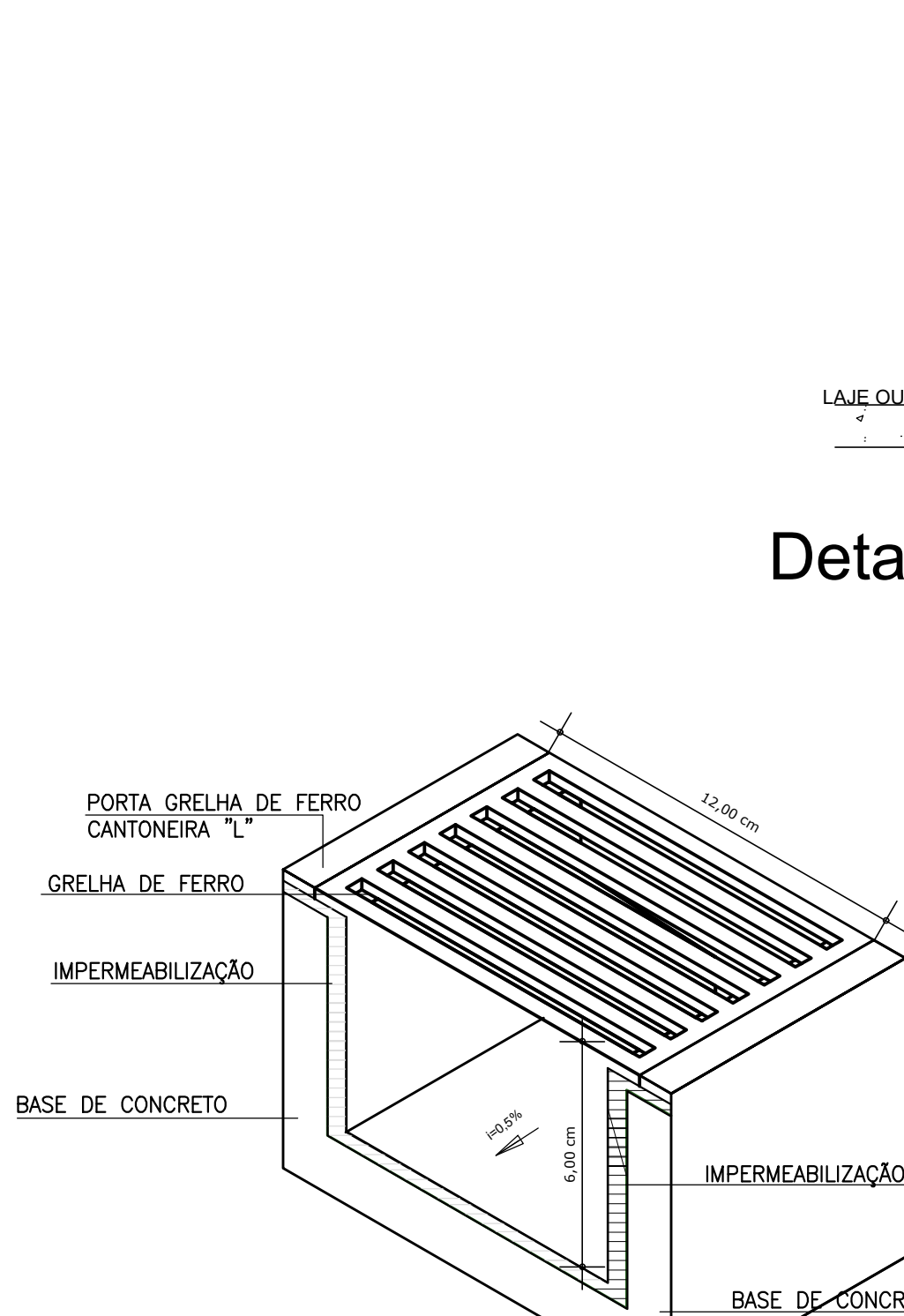
03 - Quando enterrada, a canalização deverá ser assentada em terreno resistente ou sobre embasamento apropriado, com recobrimento mínimo de 30 cm e nos trechos onde estiver sujeita a fortes compressões ou choques, a canalização deve ter proteção adequada.

Serão adotados como declividade mínima os seguintes valores:
Tubos com diâmetro nominal igual ou inferior de 75 mm: 2%
Tubos com diâmetro nominal igual ou superior a 100 mm: 1%

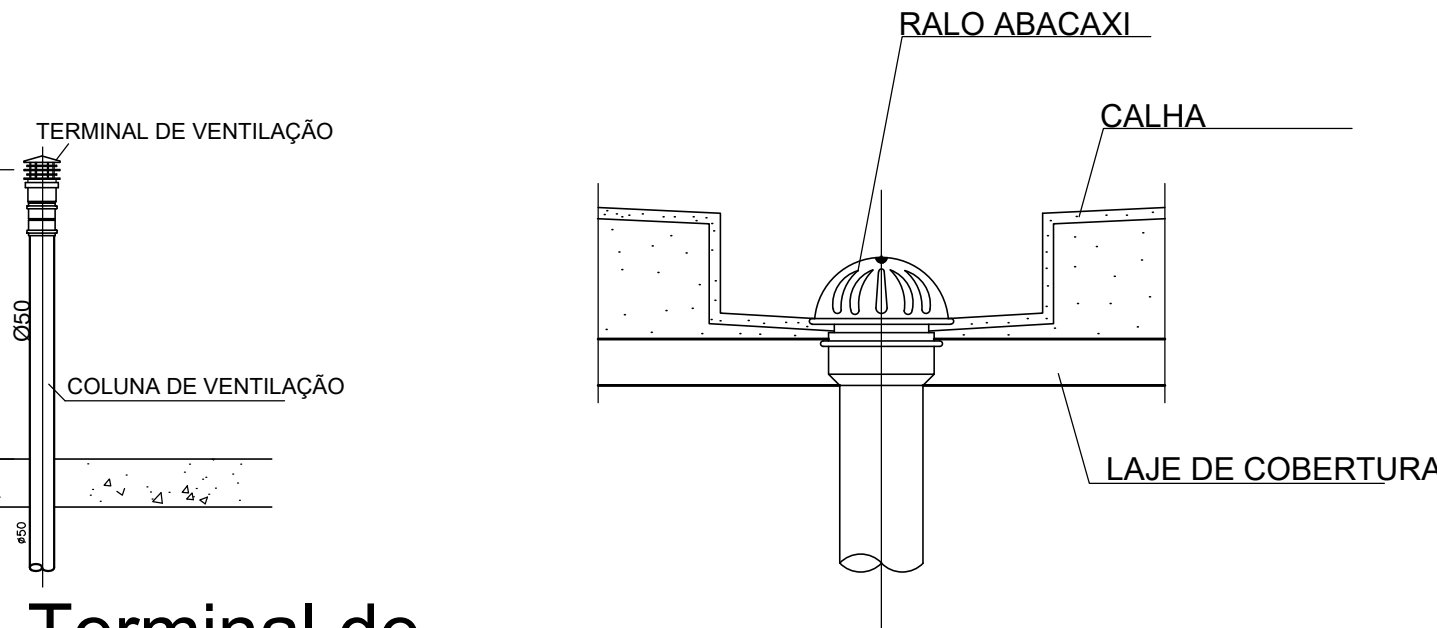
04 - Durante a construção e até a montagem dos aparelhos, as extremidades livres das canalizações serão vedadas com buíjes rosqueados ou plugues convenientemente apertados, não sendo admitido para tal fim, o uso de buchas de madeira ou papel.

05 - Toda a canalização, depois de instalada, deve ser inspecionada e submetida a ensaios de pressão interna, antes de poder ser ligados os aparelhos de acordo com a NBR 10.844/89.

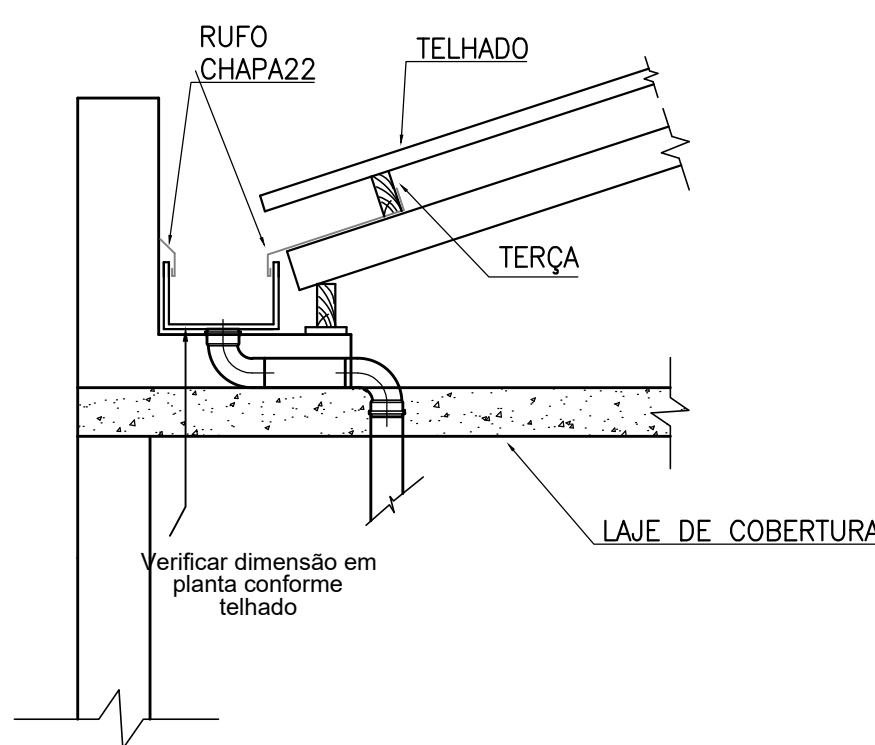
06 - Caso seja necessária passagem em áreas de terceiros, as devidas servidões de passagem deverão fazer parte do projeto com escritura devidamente registrada em cartório, sem ônus a copasa.



Detalhe - CALHA DE PISO (Grelha) S/ESC



Detalhe - Ralo Hemisferico na laje S/ESC



Detalhe - CALHA S/ESC

CARACTERÍSTICAS DO PROJETO		NOTAS 1 : GERAIS	
1- DIÂMETRO DE ALIMENTAÇÃO ADOPTADO: ADOPTADO 25 MM - (PADRÃO DA CONCESSIONÁRIA);		1- TODAS AS MEDIDAS ESTÃO EXPRESSAS EM CENTÍMETROS;	
2- CONSUMO DIÁRIO PARA ABSTECIMENTO: 50 L/HABITANTE;		2- EM TODAS AS PRIMARIAS ESTÃO O SENTIDO DE FLUXO, O DIÂMETRO E AS INCLINAÇÕES NO CASO DE TUBULAÇÕES DE ESGOTO;	
3- PERDAS DE CARGA DA TUBULAÇÃO DE ÁGUA FRIA CALCULADAS POR FAIR-WHIPPLE-HSIAG;		3- TODOS OS DIÂMETROS COTADOS SÃO DIÂMETROS NOMINAIS;	
4- PRESSÃO MÁXIMA ACEITÁVEL NOS APARELHOS SANITÁRIOS: 1 MCA;		5- NÃO É PERMITIDA A ALIMENTAÇÃO DE UMA TUBULAÇÃO POR OUTRA DE DIÂMETRO INFERIOR;	
5- PRESSÃO MÁXIMA ACEITÁVEL NOS APARELHOS SANITÁRIOS: 40 MCA;		6- AS INSTALAÇÕES DE ÁGUA FRIA SERÃO EXECUTADAS EM PVC RÍGIDO SOLDÁVEL, NÃO SERÁ PERMITIDO O AQUECIMENTO DOS TUBOS PARA A CONFEÇÃO DE CURVAS; EM CASO DE NECESSIDADE DE MUDANÇA NO TRAJECTO DAS TUBULAÇÕES DEVEM SER UTILIZADAS AS CONEXÕES DEVIDAS;	
6- VELOCIDADE MÁXIMA ACEITÁVEL: 3 m/s;		7-TODA A INSTALAÇÃO DEVERÁ SER TESTADA ANTES DO EMBUTIMENTO DEFINITIVO DAS TUBULAÇÕES;	
7- A PRESSÃO QUE CHEGA NA ALIMENTAÇÃO, FOI CONSIDERADA DE 10 MCA;		8- O EXTRAVASOR DA CAIXA D'ÁGUA DEVERÁ SER LANÇADO EM LOCAL VISÍVEL CONFORME ESPECIFICADO;	
8- NÃO FOI NECESSÁRIO CONJUNTO MOTOR-BOMBA;		9- AS LIGAÇÕES DOS APARELHOS DEVERÃO SER FEITAS CONFORME DETALHES CONSTANTES DESTA PROPOSTA;	
9- QUANDO NÃO ESPECIFICADO, OS TUBOS E CONEXÕES PARA ÁGUA FRIA SERÃO EM PVC RÍGIDO SOLDÁVEL, E ÁGUA QUENTE EM CPVC;		10- PARA DETALHES DE LIGAÇÃO DAS CAIXAS D'ÁGUA, CONSULTAR DESENHOS ESPECÍFICOS CONSTANTES DESTA PROPOSTA;	
10- QUANDO NÃO ESPECIFICADO, OS TUBOS E CONEXÕES DE ESGOTO E ÁGUA PLUVIAL, SERÃO EM PVC RÍGIDO BRANCO;		11- AS INSTALAÇÕES DEVEM SER EXECUTADAS APÓS A DEFINIÇÃO DE COTAS DE CONTRAPISO E O DESMONTAMENTO DE ARGAMASSAS DAS PAREDES PARA FACILITAR O PERFEITO FACEAMENTO DOS PONTOS DE SAÍDA COM OS ACABAMENTOS;	
11- DIÂMETRO MÍNIMO PARA TUBULAÇÕES DE ESGOTO COM VASO SANITÁRIO: 100 MM;		12- A CAIXA D'ÁGUA SUPERIOR DEVE ESTAR A UMA ALTURA MÍNIMA DE 100cm DO NÍVEL DA LAJE;	
12- A TUBULAÇÃO DE VENTILAÇÃO ACABA EM UM TERMINAL SANITÁRIO A 0,30 METROS ACIMA DA LAJE OU LAJE IMPERMEABILIZADA;		13- A INSTALAÇÃO DAS CAIXAS D'ÁGUA DEVEM SEGUIR AS RECOMENDAÇÕES DOS FABRICANTES, SOBRE TUDO NO QUE DIZ RESPEITO ÀS CONDIÇÕES DE APOIO DAS MESMAS;	
13- DECLIVIDADE MÍNIMA DOS RAMAIS DE ESGOTO E ÁGUA PLUVIAL, QUANDO NÃO ESPECIFICADOS MAIOR OU IGUAL A 2%;		14- OS EXTRAVASORES SERÃO DE Ø50mm, E DEVERÃO SER LANÇADOS EM LOCOS VISÍVEIS. AS TUBULAÇÕES DE LIMPEZA SERÃO DE Ø50mm;	
14- PROFUNDIDADES MÍNIMAS DA TUBULAÇÃO ENTERRADA: 80 CM PARA LITO DA RUA (TRÁFEGO DE VEÍCULOS); 60 CM PARA PASSADEIOS; 30 CM PARA INTERIORES DE LOTES;		15- AS TUBULAÇÕES SANITÁRIAS QUE RECEBEM ESGOTO DE GORDURA DEVERAM SER DO TIPO PVC SÉRIE REFORÇADA, PARA EVITAR PATOLOGIAS DEVIDO AO AQUECIMENTO;	
15 - CONFERRIR MEDIDAS NO PROJETO ARQUITETÔNICO, QUALQUER ALTERAÇÃO DEVERÁ SER NOTIFICADA AOS AUTORES;		16- NUNCA SE DEVE EXECUTAR TOMADAS D'ÁGUA PELO FUNDO DAS CAIXAS;	
16 - TODOS OS DIREITOS DE REPRODUÇÃO ESTÃO RESERVADOS AOS AUTORES DOS PROJETOS SENDO QUE A CÓPIA NÃO AUTORIZADA SERÁ ENQUADRADA COMO VIOLAÇÃO DE DIREITOS AUTORAIS;		17- AS TORNEIRAS DE JARDIM DEVEM PREFERENCIALMENTE, SER ALIMENTADAS DIRETAMENTE COM ÁGUA DA RUA PARA EVITAR O ESVAZIAMENTO DA CAIXA D'ÁGUA;	
17- AS INSTALAÇÕES DE ÁGUA QUENTE SERÃO EXECUTADAS EM CPVC NÃO SENDO TAMBÉM PERMITIDO O AQUECIMENTO DOS TUBOS PARA A CONFEÇÃO DE CURVAS;		18- AS INSTALAÇÕES DE ÁGUA PLUVIAL, ESGOTO SANITÁRIO E VENTILAÇÃO - TUBOS E CONEXÕES	

CONTROLE DE REVISÃO E EMISSÃO DO DOCUMENTO			
2			
1	02/02/2026	DPL	Emissão inicial
REV	DATA	AUTOR	EXE
AUTOR E RESPONSÁVEL TÉCNICO:			
TÍTULO:			
PROJETO HIDROSSANITÁRIO			
Pav. Cobertura (Sanitário - planta baixa e detalhes)			
DESENHO NÚMERO:			
ENG.A.S.S			
MOD: 00			
REVISÃO: 00			
FOLHA: 08/08			